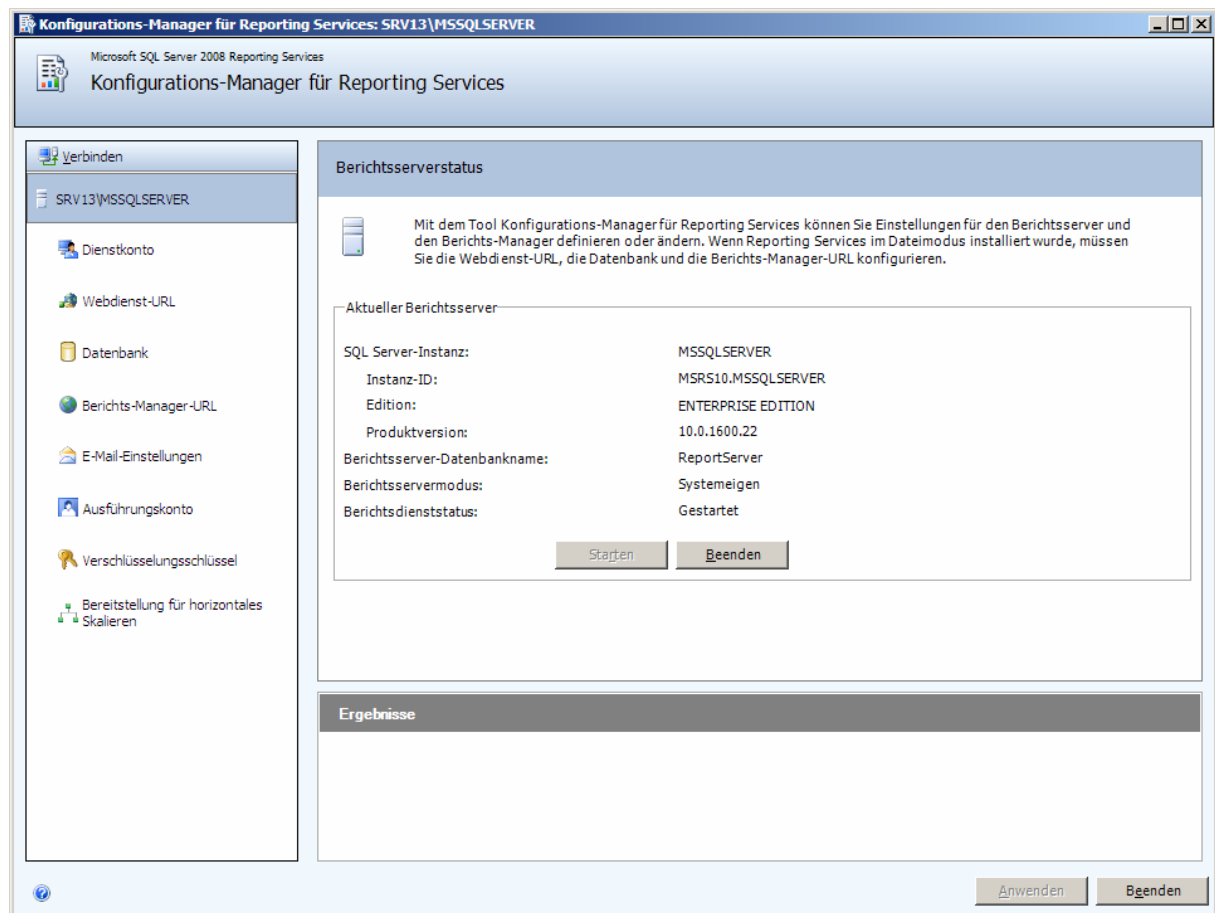


3 SQL Server 2008 Reporting Services (SSRS)

Dienstname: ReportServer

3.1 Reporting Services konfigurieren



Konfigurations-Manager für Reporting Services: SRV13\MSSQLSERVER

Microsoft SQL Server 2008 Reporting Services

Konfigurations-Manager für Reporting Services

Verbinden

- SRV13\MSSQLSERVER
- Dienstkonto
- Webdienst-URL
- Datenbank
- Berichts-Manager-URL
- E-Mail-Einstellungen
- Ausführungskonto
- Verschlüsselungsschlüssel
- Bereitstellung für horizontales Skalieren

Dienstkonto

Geben Sie ein integriertes Konto oder ein Konto eines Windows-Domänenbenutzers an, um den Berichtsserverdienst auszuführen.

Berichtsserver-Dienstkonto
Wählen Sie eine Option zum Einrichten des Dienstkontos aus, und klicken Sie dann auf 'Anwenden'.

Integriertes Konto verwenden: Netzwerkdienst

Anderes Konto verwenden:

Benutzername (Domäne\Benutzer): FAAI2\sqlservice13

Kennwort: ••••••

Ergebnisse

Anwenden Beenden

Konfigurations-Manager für Reporting Services: SRV13\MSSQLSERVER

Microsoft SQL Server 2008 Reporting Services

Konfigurations-Manager für Reporting Services

Verbinden

- SRV13\MSSQLSERVER
- Dienstkonto
- Webdienst-URL
- Datenbank
- Berichts-Manager-URL
- E-Mail-Einstellungen
- Ausführungskonto
- Verschlüsselungsschlüssel
- Bereitstellung für horizontales Skalieren

Webdienst-URL

Konfigurieren Sie eine URL, über die auf den Berichtsserver zugegriffen wird. Klicken Sie auf 'Erweitert', um mehrere URLs für eine einzelne Berichtsserverinstanz zu definieren oder um zusätzliche Parameter für die URL anzugeben.

Virtuelles Verzeichnis für Berichtsserver-Webdienst
Virtuelles Verzeichnis: ReportServer

Siteidentifikation für Berichtsserver-Webdienst

IP-Adresse: Alle zugewiesenen (empfohlen)

ICP-Port: 80

SSL-Zertifikat: (Nicht ausgewählt)

SSL-Port: Erweitert...

URLs für Berichtsserver-Webdienst

URLs: <http://SRV13:80/ReportServer>

Ergebnisse

Anwenden Beenden

Konfigurations-Manager für Reporting Services: SRV13\MSSQLSERVER

Microsoft SQL Server 2008 Reporting Services
Konfigurations-Manager für Reporting Services

Verbinden

- SRV13\MSSQLSERVER
- Dienstkonto
- Webdienst-URL
- Datenbank
- Berichts-Manager-URL
- E-Mail-Einstellungen
- Ausführungskonto
- Verschlüsselungsschlüssel
- Bereitstellung für horizontales Skalieren

Berichtsserver-Datenbank

Reporting Services speichert den gesamten Berichtsserverinhalt und alle Anwendungsdaten in einer Datenbank. Mithilfe dieser Seite können Sie die Berichtsserver-Datenbank erstellen bzw. ändern sowie Anmeldeinformationen für die Verbindung mit der Datenbank aktualisieren.

Aktuelle Berichtsserver-Datenbank

Klicken Sie auf 'Datenbank ändern', um eine andere Datenbank auszuwählen oder eine neue Datenbank im systemeigenen oder im integrierten SharePoint-Modus zu erstellen.

SQL Server-Name: SRV13
 Datenbankname: ReportServer
 Berichtsservermodus: Systemeigen

Anmeldeinformationen für die aktuelle Berichtsserver-Datenbank

Die folgenden Anmeldeinformationen werden vom Berichtsserver verwendet, um eine Verbindung mit der Berichtsserver-Datenbank herzustellen. Mithilfe der folgenden Optionen können Sie ein anderes Konto auswählen oder ein Kennwort aktualisieren.

Anmeldeinformationen: Dienstkonto
 Anmeldename: FAAI2\sqlservice13
 Kennwort: *****

Ergebnisse

Assistent zum Konfigurieren der Berichtsserver-Datenbank

Datenbank ändern

Wählen Sie aus, ob eine Berichtsserver-Datenbank erstellt oder konfiguriert werden soll.

Aktion

- Datenbankserver
- Datenbank
- Anmeldeinformationen
- Zusammenfassung
- Fortsetzen und Fertigstellen

Wählen Sie eine lokale oder eine Remoteinstanz eines SQL Server-Datenbankmoduls aus, und geben Sie die Anmeldeinformationen an, die über die Berechtigung zum Herstellen einer Verbindung mit diesem Server verfügen.

Verbindung mit dem Datenbankserver herstellen:

Servername:

Authentifizierungstyp:

Benutzername:

Kennwort:

Konfigurations-Manager für Reporting Services: SRV13\MSSQLSERVER

Microsoft SQL Server 2008 Reporting Services
Konfigurations-Manager für Reporting Services

Verbinden

- SRV13\MSSQLSERVER
- Dienstkonto
- Webdienst-URL
- Datenbank
- Berichts-Manager-URL
- E-Mail-Einstellungen
- Ausführungskonto
- Verschlüsselungsschlüssel
- Bereitstellung für horizontales Skalieren

Berichts-Manager-URL

Konfigurieren Sie eine URL für den Zugriff auf den Berichts-Manager. Klicken Sie auf 'Erweitert', um mehrere URLs zu definieren oder um zusätzliche Parameter für die URL anzugeben.

Identifikation der Berichts-Manager-Site

Virtuelles Verzeichnis:

URLs: <http://SRV13:80/Reports> Erweitert

Ergebnisse

Anwenden Beenden

Konfigurations-Manager für Reporting Services: SRV13\MSSQLSERVER

Microsoft SQL Server 2008 Reporting Services
Konfigurations-Manager für Reporting Services

Verbinden

- SRV13\MSSQLSERVER
- Dienstkonto
- Webdienst-URL
- Datenbank
- Berichts-Manager-URL
- E-Mail-Einstellungen
- Ausführungskonto
- Verschlüsselungsschlüssel
- Bereitstellung für horizontales Skalieren

E-Mail-Einstellungen

Um Berichtserver-E-Mail zu verwenden, geben Sie einen vorhandenen SMTP-Server und ein E-Mail-Konto an, das E-Mail-Nachrichten über diesen Server senden kann.

SMTP-Einstellungen

Ändern Sie zum Bearbeiten die Felder, und klicken Sie auf die Schaltfläche 'Anwenden'.

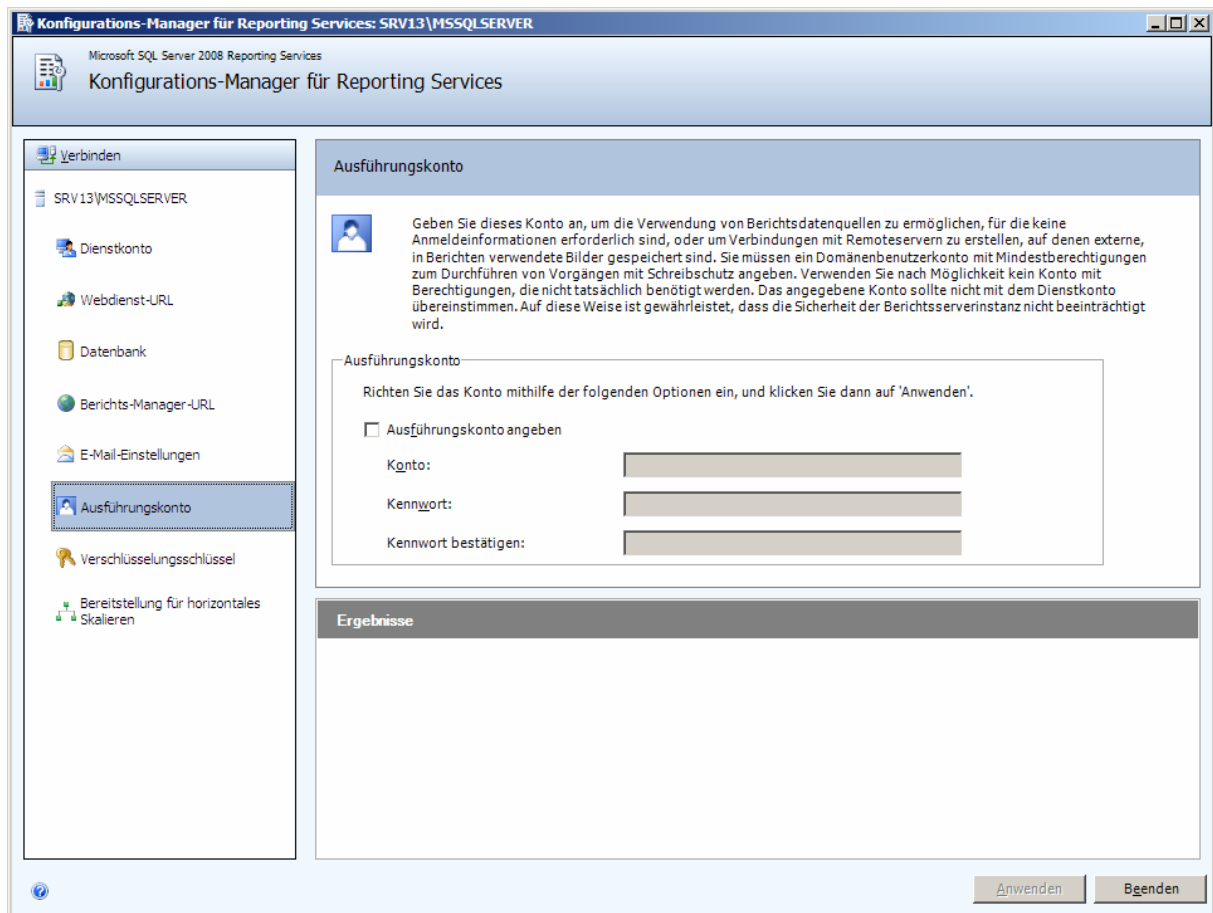
Absenderadresse:

Aktuelle SMTP-Übermittlungsmethode: SMTP-Server verwenden

SMTP-Server:

Ergebnisse

Anwenden Beenden



Konfigurations-Manager für Reporting Services: SRV13\MSSQLSERVER

Microsoft SQL Server 2008 Reporting Services

Konfigurations-Manager für Reporting Services

Verbinden

- SRV13\MSSQLSERVER
- Dienstkonto
- Webdienst-URL
- Datenbank
- Berichts-Manager-URL
- E-Mail-Einstellungen
- Ausführungskonto
- Verschlüsselungsschlüssel
- Bereitstellung für horizontales Skalieren

Verschlüsselungsschlüssel

Reporting Services verwendet einen symmetrischen Schlüssel zum Verschlüsseln von Anmeldeinformationen, Verbindungszeichenfolgen und anderen sensiblen Daten, die in der Berichtsserver-Datenbank gespeichert werden. Sie können diesen Schlüssel durch Erstellen einer Sicherung verwalten. Wenn Sie die Installation des Berichtsservers auf einen anderen Computer migrieren oder verschieben, können Sie den Schlüssel wiederherstellen, um erneut Zugriff auf verschlüsselten Inhalt zu erhalten.

Sichern

Sichern Sie den Schlüssel in einer kennwortgeschützten Datei, damit eine Wiederherstellung des Berichtsservers im Notfall möglich ist. Sichern

Wiederherstellen

Klicken Sie zum Wiederherstellen des Verschlüsselungsschlüssels auf die Schaltfläche 'Wiederherstellen'. Sie müssen das zum Schutz der Verschlüsselungsschlüsseldatei verwendete Kennwort kennen. Wiederherstellen

Ändern

Bei diesem Vorgang wird der Verschlüsselungsschlüssel durch eine neuere Version ersetzt. Ändern

Verschlüsselten Inhalt löschen

Alle gespeicherten Verbindungszeichenfolgen, Anmeldeinformationen und verschlüsselten Werte in einem Abonnement werden gelöscht. Nachdem Sie diesen Inhalt gelöscht haben, müssen Sie alle auf dem Berichtsserver verwendeten Datenquellenverbindungen und Abonnements neu definieren. Löschen

Ergebnisse

Anwenden Beenden

Konfigurations-Manager für Reporting Services: SRV13\MSSQLSERVER

Microsoft SQL Server 2008 Reporting Services

Konfigurations-Manager für Reporting Services

Verbinden

- SRV13\MSSQLSERVER
- Dienstkonto
- Webdienst-URL
- Datenbank
- Berichts-Manager-URL
- E-Mail-Einstellungen
- Ausführungskonto
- Verschlüsselungsschlüssel
- Bereitstellung für horizontales Skalieren

Bereitstellung für horizontales Skalieren

Auf dieser Seite finden Sie Informationen zur Bereitstellung für horizontales Skalieren. Berichtsserver, die mit der horizontalen Skalierung verknüpft sind, können verschlüsselte Daten in einer allgemeinen Berichtsserver-Datenbank speichern. Server, für die eine Verknüpfung mit der Bereitstellung für die horizontale Skalierung ansteht, müssen von einer Berichtsserverinstanz hinzugefügt werden, die bereits Teil der Bereitstellung ist.

Status der Bereitstellung für horizontales Skalieren

SQL Server-Name: SRV13
 Datenbankname: ReportServer
 Berichtsservermodus: Systemeigen

Server	Instanz	Status
SRV13	MSSQLSERVER	Verknüpft

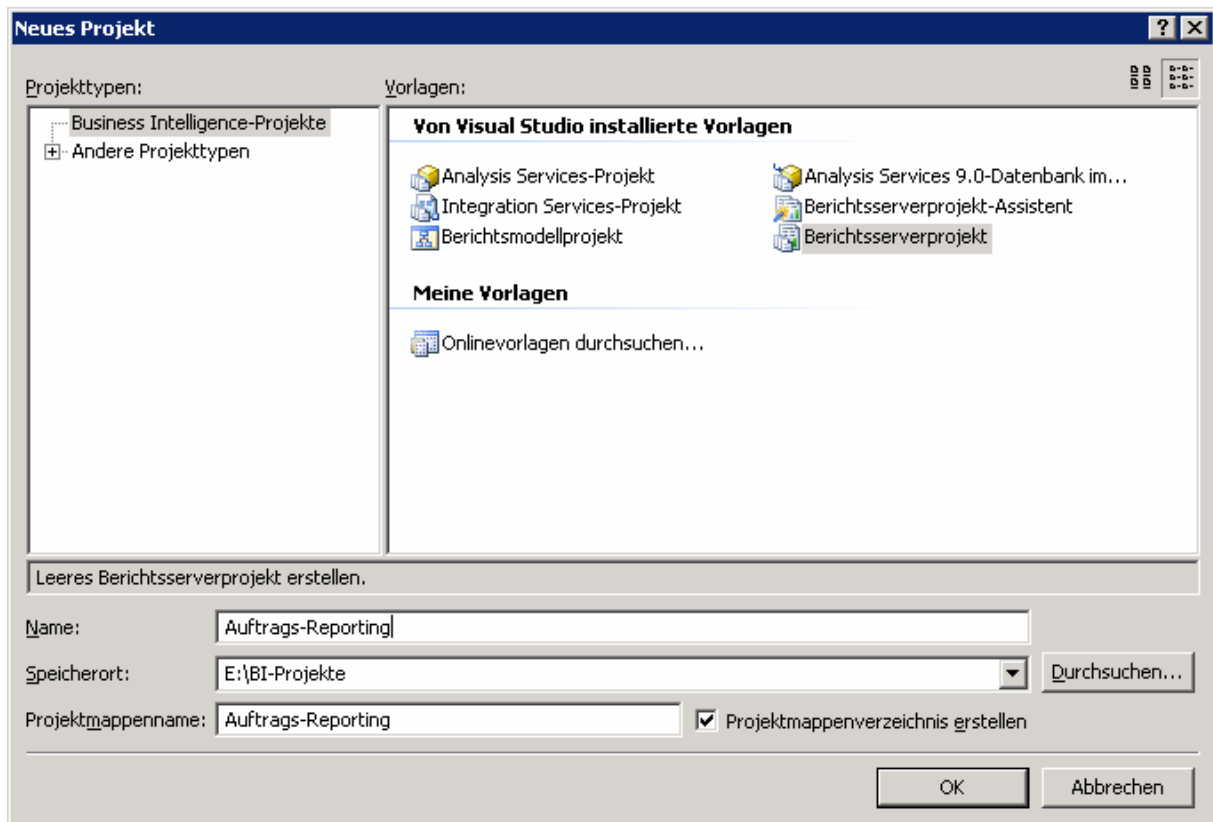
Server hinzufügen Server entfernen

Ergebnisse

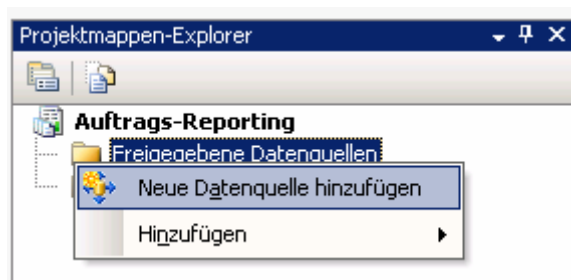
Anwenden Beenden

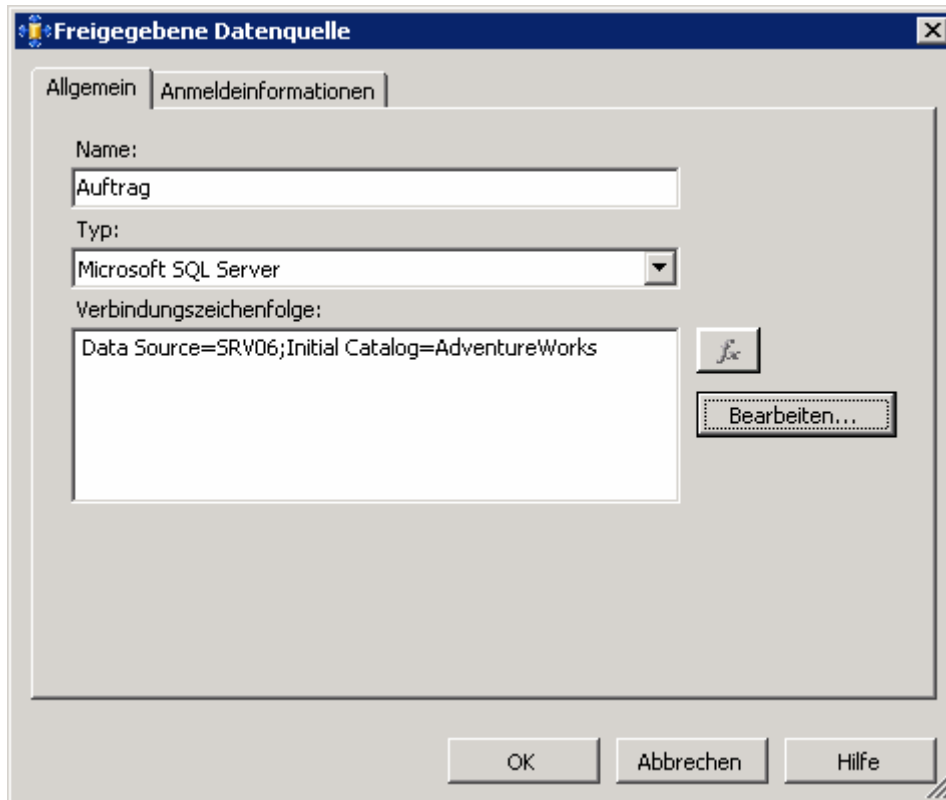
3.2 Reporting Server-Projekte

Erstellen Sie zunächst im Business Intelligence Development Studio ein neues Berichtsserverprojekt.



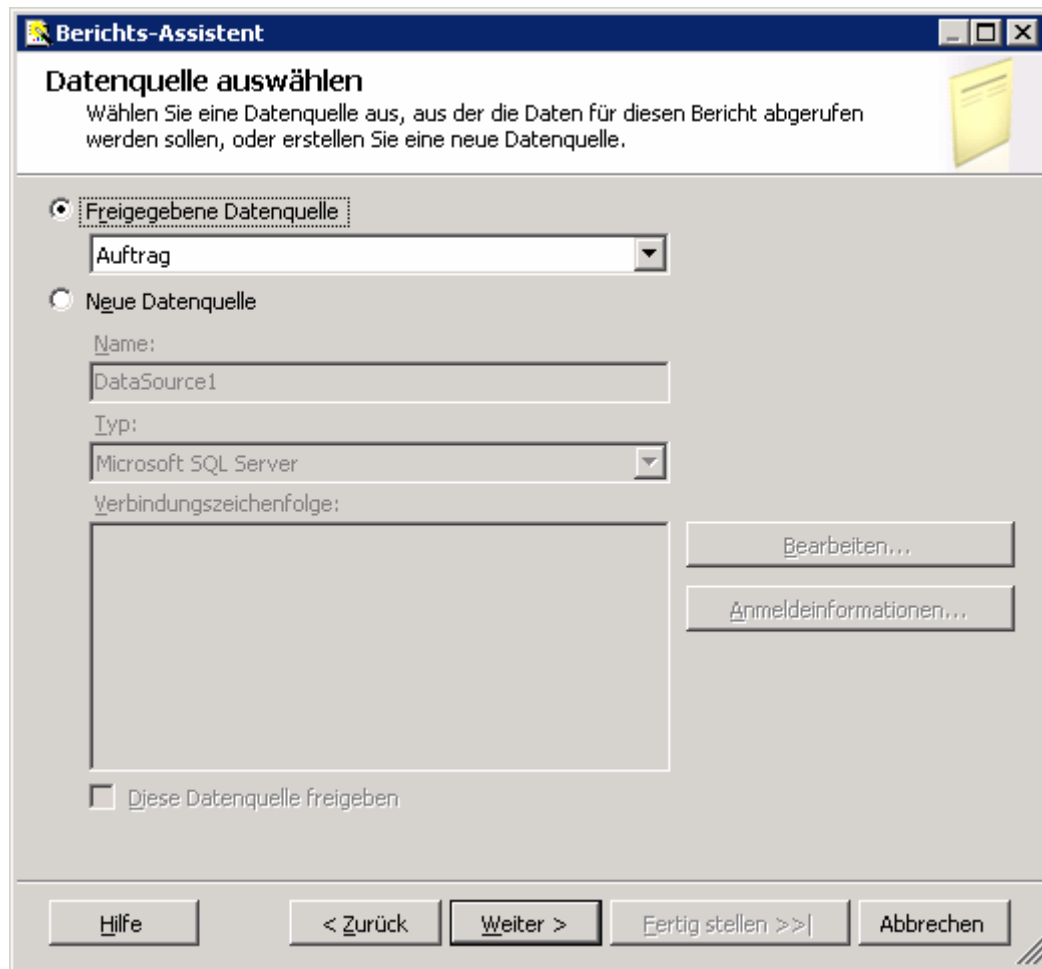
Erstellen Sie eine neue Datenquelle:





Berichts-Assistent:





Klicken Sie auf „Standardmäßiger Abfrage-Generator“:

Abfrage-Generator

Spalte	Alias	Tabelle	Ausg...	Sortierungsart	Sortierreihenf...	Gruppieren nach	Filter
Anzahl	[Summ...	tAuftragsd...	<input checked="" type="checkbox"/>			Sum	
ArtNr		tAuftragsd...	<input checked="" type="checkbox"/>			Group By	
ArtBez		tArtikel	<input checked="" type="checkbox"/>			Group By	

```

SELECT SUM(tAuftragsdetails.Anzahl) AS [Summe Stueckzahl], tAuftragsdetails.ArtNr, tArtikel.ArtBez
FROM tAuftragsdetails INNER JOIN
tAuftrag ON tAuftragsdetails.AuftrNr = tAuftrag.AuftrNr INNER JOIN
tArtikel ON tAuftragsdetails.ArtNr = tArtikel.ArtNr
GROUP BY tAuftragsdetails.ArtNr, tArtikel.ArtBez
    
```

Summe Stueckz...	ArtNr	ArtBez
21	1	Socken schwarz
6	2	T-Shirt rot

1 von 3 | Die Zelle ist schreibgeschützt.

OK Abbrechen Hilfe